

## Scheda informativa: Mobilità e trasporto scolastico

Cari alunni/e, insegnanti/e, direttori/e e genitori,

in questa scheda informativa sono elencate le misure più importanti che riguardano il trasporto scolastico a partire dal 7 gennaio. Il servizio viene organizzato dal **Dipartimento delle Infrastrutture e della Mobilità**, dalla **Ripartizione Mobilità** in collaborazione con le **Intendenze scolastiche** della Provincia.

Il nostro obiettivo comune è quello di favorire il più possibile le lezioni di presenza in tutti i livelli scolastici, anche in tempi di coronavirus, considerando l'andamento epidemiologico e garantendo la massima tutela della salute. In questo contesto vogliamo ringraziare tutte le parti coinvolte per la preziosa collaborazione.

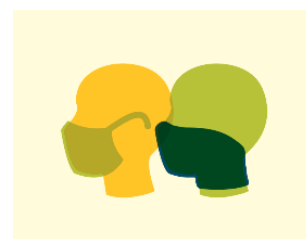
### MISURE DI POTENZIAMENTO

- A partire dal 7 gennaio i collegamenti con i mezzi pubblici in Alto Adige saranno aumentati specialmente **prima dell'inizio e dopo la fine della scuola**, con circa 180 autobus supplementari.
- Gli orari di entrata e di uscita dalla scuola sono stati coordinati tra le direzioni scolastiche e la Ripartizione della Mobilità.
- Gli orari delle **corse scolastiche** possono essere visualizzati **solo sul sito internet "altoadigemobilità" e sull'app**. Il sito internet da consultare è: <https://altoadigemobilita.info/>
- L'app "südtirolmobil" è disponibile per il download su Google Play Store ed anche su App Store. Anche nella app sono elencati tutti gli orari delle corse scolastiche.
- I **dettagli delle linee potenziate sono elencati a pagina 3**.
- Le corse scolastiche sono contrassegnate sugli autobus con una **"S"** o con la scritta **"Trasporto scolastico"** e, ove necessario, verranno anche **numerate**.
- È quindi fondamentale che le **alunne/gli alunni** prendano in **considerazione l'offerta delle corse aggiuntive** e non salgano sul primo autobus in partenza.



### MISURE DI SICUREZZA

- Per la protezione contro il coronavirus continuano ad essere in vigore severe regole di sicurezza, sia quando si sale e si scende dall'autobus come anche durante il viaggio: la **mascherina** che deve coprire bocca e naso deve essere **sempre indossata**. È importante **mantenere le distanze** e non fare conversazioni rumorose sull'autobus, poiché ciò può rappresentare un ulteriore rischio di infezione.
- Sugli autobus sono stati installati dei divisorii tra il conducente e i passeggeri. Solo nel mese di dicembre ne sono stati installati 43.



- A partire da gennaio sono previsti controlli più rigidi sugli autobus e treni. I controllori potranno **emettere multe per inosservanza delle regole di sicurezza**.
- Presso le stazioni e le più importanti fermate degli autobus verrà istituito un Servizio Clienti.
- La capienza sugli autobus verrà adattata in base alla situazione attuale. La Ripartizione Mobilità e i concessionari stanno attuando tutte le misure necessario per utilizzare tutti i mezzi a disposizione per poter diminuire la presenza contemporanea di passeggeri su un mezzo.

## COLLABORAZIONE CON LE ALUNNE / GLI ALUNNI

- **IMPORTANTE:** Non tutti gli alunni possono salire sul primo autobus di una linea in partenza! È importante che gli alunni si dividano in maniera uniforme tra gli autobus aggiuntivi di una linea. Questa misura sarà attuabile solo in collaborazione con gli alunni e le scuole. Inoltre, prendere sempre lo stesso autobus aiuterà a sfruttare al meglio la capacità disponibili.

## MISURE DI INFORMAZIONE

- Con l'inizio delle lezioni il 7 gennaio, la maggior parte dei collegamenti funzionerà su larga scala. **Anche se sono state attuate tutte le misure di preparazione, si potrebbero verificare situazioni imprevedibili.** In questo caso chiediamo la vostra collaborazione e comprensione. Laddove possibile, gli uffici responsabili reagiranno rapidamente con soluzioni locali.
- Dal 1° gennaio 2021, è entrato in funzione il nuovo centro di servizio e informazione per il trasporto pubblico in Alto Adige. Tutte le informazioni, i reclami e i suggerimenti saranno raggruppati, assegnati ed elaborati da questa centrale unica. L'obiettivo è quello di poter offrire alla popolazione dell'Alto Adige un servizio ottimizzato.



**CHI CONTATTARE?** - I contatti per suggerimenti e reclami sono:

indirizzo email: [contact@altoadigemobilita.info](mailto:contact@altoadigemobilita.info)

numero di telefono: 0471 220 880

Grazie per la vostra collaborazione!

**Daniel Alfreider**

Vicepresidente e Assessore alle Infrastrutture e Mobilità

**Martin Vallazza**

Direttore della Ripartizione Mobilità

# TRASPORTO SCOLASTICO: LISTA CON I AUTOBUS AGGIUNTIVI

(situazione aggiornata il 04 gennaio 2021)

Linie/ Linea	Beschreibung	Descrizione	Konzessionär Concessionario	Anzahl zusätzliche Busse/ Numero autobus aggiuntivi
110	BOZEN - LAIVES - BRANZOLL	BOLZANO - LAIVES - BRONZOLO	SASA	2
120	SALURN - NEUMARKT - AUER - BOZEN	SALORNO - EGNA - ORA - BOLZANO	SAD	1
126	UNTERLAND (SCHÜLERFAHRTEN)	BASSA ATESINA (CORSE SCOLASTICHE)	SAD	1
131	ÜBERETSCH EXPRESS	OLTRADIGE EXPRESS	SAD	1
132	KALTERN - EPPAN - BOZEN	CALDARO - APPIANO - BOLZANO	SAD	2
133	ÜBERETSCH - BOZEN (SCHÜLERFAHRTEN)	OLTRADIGE - BOLZANO (CORSE SCOLASTICHE)	SAD	9
142	WEISSENSTEIN - ALDEIN - MONTAN - NEUMARKT	PIETRALBA - ALDINO - MONTAGNA - EGNA	SAD	1
150	ASTFELD - SARNTHEIN - BOZEN	LASTE - SARENTINO - BOLZANO	SAD	6
156	JENESIEN - BOZEN	S. GENESIO - BOLZANO	SAD	2
165	RITTEN - BOZEN	RENON - BOLZANO	SAD	2
170	BOZEN - KASTELRUTH - BRIXEN	BOLZANO - CASTELROTTO - BRESSANONE	Silbernagl	2
172	ST. ULRICH - KASTELRUTH	ORTISEI - CASTELROTTO	Silbernagl	1
180	FASSATAL - KARERPASS - BOZEN	VAL DI FASSA - PASSO COSTALUNGA - BOLZANO	SAD	1
181	WEISSENSTEIN - BOZEN	PIETRALBA - BOLZANO	SAD	1
201	BUS MERAN - BOZEN	BUS MERANO - BOLZANO	SASA	3
204	HÄFLING - VÖRAN - MÖLTEN - TERLAN	AVELENGO - VERANO - MELTINA - TERLANO	SAD	1
210	MERAN BAHNHOF - SINICH - LANA/BURGSTALL	MERANO STAZIONE - SINIGO - LANA / POSTAL	SASA	1
211	MERAN - LANA - BURGSTALL BAHNHOF	MERANO - LANA - POSTAL STAZIONE	SASA	2
213	MERAN - ALGUND - PARTSCHINS	MERANO - LAGUNDO - PARCINES	SASA	1
215	CITYBUS LANA	CITYBUS LANA	SASA	1
240	PASSEIERTAL - MERAN	VAL PASSIRIA - MERANO	SAD	4
245	ULTENTAL - LANA - MERAN	VAL D'ULTIMO - LANA - MERANO	SAD	2
246	FONDO - GAMPENPASS - LANA - MERAN	FONDO - PASSO PALADE - LANA - MERANO	SAD	1
251	BUS MERAN - NATURNS - SCHLANDERS	BUS MERANO - NATURNO - SILANDRO	SAD	3
252	BUS MALS - SCHLANDERS	BUS MALLES - SILANDRO	SAD	2
261	SCHNALSTAL - NATURNS	VAL SENALES - NATURNO	SAD	1
262	MARTELL DORF - GOLDRAIN - SCHLANDERS	MARTELLO PAESE - COLDRANO - SILANDRO	SAD	1
271	SULDEN/TRAFOI - STILFS - PRAD - SPONDING	SOLDA/TRAFOI - STELVIO - PRATO - SPONDIGNA	SAD	1
273	MARTINA - NAUDERS - RESCHEN - GRAUN - MALS	MARTINA - NAUDERS - RESIA - CURON - MALLES	SAD	1
310	BUS BRIXEN - STERZING	BUS BRESSANONE - VIPITENO	Libus	1
311	PFITSCH - WIESEN - STERZING	VAL DI VIZZE - PRATI - VIPITENO	Libus	1
312	RIDNAUNTAL - STERZING	VAL RIDANNA - VIPITENO	Libus	1
319	RATSCHINGS - STERZING	RACINES - VIPITENO	Libus	1
320,1	CITYBUS BRIXEN 1	CITYBUS BRESSANONE 1	Libus	1
321	PLOSE - ST. ANDRÄ - BRIXEN	PLOSE - S.ANDREA - BRESSANONE	Libus	1
330	VILLNÖSS - MILEINS - BRIXEN	FUNES - MILEINS - BRESSANONE	SAD	1
342	LATZFONS - FELDTHURNS - BRIXEN	LAZFONS - VELTURNO - BRESSANONE	Libus	2
344	BRIXEN - TSCHÖTSCH - TILS	BRESSANONE - SCEZZE - TILES	Libus	1
345	VILLANDERER ALM - VILLANDERS - KLAUSEN	ALPE DI VILLANDRO - VILLANDRO - CHIUSA	SAD	2
346	BARBIAN - WAIDBRÜCK - BOZEN/KLAUSEN	BARBIANO - PONTE GARDENA - BOLZANO/CHIUSA	SAD	1
350	GRÖDEN - WAIDBRÜCK - BOZEN / BRIXEN	VAL GARDENA - PONTE GARDENA - BOLZANO / BRESSANONE	SAD	2
401	BUS BRUNECK BRIXEN	BUS BRUNICO - BRESSANONE	SAD	4
420,1	CITYBUS BRUNECK 1	CITYBUS BRUNICO 1	Libus	1
421	VINTL - TEREINTEN - PFALZEN - BRUNECK	VANDOIES - TERENCE - FALZES - BRUNICO	Libus	1
431	ANTHOLZERSEE - OLANG - BRUNECK	ANTERSELVA - VALDAORA - BRUNICO	Libus	2
441	GSIES - WELSBERG - NIEDERDORF - TOBLACH - INNICHEN	VALLE CASIES - MONGUELFO - VILLABASSA - DOBBIACO - S.CANDIDO	Libus	1
446	KREUZBERGPASS - SEXTEN - INNICHEN - TOBLACH	PASSO MONTE CROCE - SESTO - S. CANDIDO - DOBBIACO	Libus	1
450S	SCHÜLERFAHRTEN AHRNTAL	CORSE SCOLASTICHE VALLE AURINA	Libus	3
451	LAPPACH - MÜHLWALD - MÜHLEN IN TAUFERS - SAND IN TAUFERS	LAPPAGO - SELVA DEI MOLINI - MOLINI DI TURES - CAMPO TURES	Libus	2
460	GÄDERTAL - BRUNECK	VAL BADIA - BRUNICO	SAD	2
461	ST VIGIL MAREOBUS	S. VIGILIO MAREOBUS	SAD	1
1	MERAN: MARIA HIMMELFAHRT - TRAUTTMANSDORFF/SEILBAHN MERAN 2000	MERANO: S.M.ASSUNTA - TRAUTTMANSDORFF/MERANO2000	SASA	1
4	MERAN: BAHNHOF - TRAUTTMANSDORFF	MERANO: STAZIONE - TRAUTTMANSDORFF	SASA	1
6	MERAN: BAHNHOF - WOLKENSTEINSTRASSE - BAHNHOF	MERANO: STAZIONE - VIA WOLKENSTEIN - STAZIONE	SASA	1
3	BOZEN: BAHNHOF - KAISERAU	BOLZANO: STAZIONE - CASANOVA	SASA	2
5	BOZEN: BAHNHOF - FIRMAN	BOLZANO: STAZIONE - FIRMAN	SASA	3
7A	BOZEN: HASLACH PERATHONERSTRASSE - ROMA STRASSE - HASLACH	BOLZANO: ASLAGO-V.PERATHONER-V.ROMA-ASLAGO	SASA	1
7B	BOZEN: HASLACH - ROMA STRASSE - PERATHONERSTRASSE - HASLACH	BOLZANO: ASLAGO - VIA ROMA - VIA PERATHONER - ASLAGO	SASA	2
8	BOZEN: KARDAUN - KRANKENHAUS	BOLZANO: CARDANO - OSPEDALE	SASA	2
10A	BOZEN: KRANKENHAUS - FRIEDHOF - BAHNHOF - KRANKENHAUS	BOLZANO: OSPEDALE - CIMITERO - STAZIONE - OSPEDALE	SASA	2
10B	BOZEN: KRANKENHAUS - BAHNHOF - FRIEDHOF - KRANKENHAUS	BOLZANO: OSPEDALE - STAZIONE - CIMITERO - OSPEDALE	SASA	2

Autobus aggiuntivi verranno utilizzati anche per rafforzare i servizi ferroviari e i trasporti scolastici.

Il numero di autobus sulle linee potenziate vengono continuamente adattati alle rispettive esigenze.